

AGRARIA, AGROALIMENTARE E AGROINDUSTRIA



ISTITUTO TECNICO STATALE "IGNAZIO CALVI"
FINALE EMILIA | LE RADICI DI UN FUTURO SOSTENIBILE



COSTRUZIONI, AMBIENTE E TERRITORIO

L'indirizzo di studi **AGRARIA, AGROALIMENTARE E AGROINDUSTRIA**
forma i tecnici del settore agroalimentare.

L'indirizzo di studi **COSTRUZIONE AMBIENTE E TERRITORIO**
forma i tecnici del settore dell'edilizia.

Nelle attività formative è riservata un'attenzione particolare allo sviluppo delle capacità di comunicazione, delle capacità di lavorare in team e di gestione dell'impresa.

COLTIVIAMO E COSTRUIAMO CULTURA.



SIAMO QUI!



VISITATE LA NOSTRA PAGINA



ALTRE ATTIVITÀ E NON SOLO...

LE ATTIVITÀ FACOLTATIVE POMERIDIANE

COMUNI

Corsi di Inglese Livello PET

Corsi di inglese Livello FIRST

Corsi di MATEMATICA
PER L'UNIVERSITÀ

Corso di VIDEO EDITING

GRUPPO SPORTIVO
Rugby, Calcio, Atletica

Corso di LABORATORIO TEATRALE



I LABORATORI PER LE COMPETENZE

COMUNI

Educazione all'affettività e
sessualità in modalità di
PEER EDUCATION

RSPP

Corso per conferire la
qualifica di Responsabile per il
Servizio Prevenzione e Protezione
nella Sicurezza

DI INDIRIZZO

AGRARIA

LABORATORIO DI AZIENDA
AGRARIA attività inerenti la
gestione dell'Azienda Agraria

LABORATORIO DI CHIMICA

LABORATORIO DI MICROBIOLOGIA

COSTRUZIONI

PREGEO E DOCFA Catasto Edifici e
Terreni con applicazioni pratiche

GRAFICA 2D E 3D
nei laboratori multimediali

LABORATORIO DI CANTIERE
esercitazioni all'interno dell'Istituto
nella produzione di manufatti.



DI INDIRIZZO

AGRARIA

Corso per SOMMELIER AIS

Corso di GARDEN DESIGN
per progettazione di giardini.

COSTRUZIONI

LANDSCAPING Progettazione
Territoriale con software di
elaborazione tridimensionale.

REVIT 3D Progettazione

Architettura con modellazione
tridimensionale del progetto

S C U O L A A P E R T A

PRESENTAZIONE INDIRIZZI E PIANI DI STUDI

VENERDÌ 27 NOVEMBRE 2015

ore 20.30

sala conferenze

Finale Emilia

SABATO 28 NOVEMBRE 2015

ore 09.30-12.30

15.00-18.00

DOMENICA 29 NOVEMBRE 2015

ore 09.30-12.30

15.00-18.00

DOMENICA 24 GENNAIO 2016

ore 09.30-12.30

15.00-18.00

Dal 17 NOVEMBRE

visite su appuntamento.

A GENNAIO e FEBBRAIO

laboratori pomeridiani.



**PERCHÈ STUDIARE
AGRARIA OGGI?**



**PERCHÈ STUDIARE
COSTRUZIONI OGGI?**



IL DIPLOMATO TECNICO... DOMANI

Accesso a tutte le facoltà universitarie e ai corsi post diploma (ITS)

Libera professione, dopo tirocinio formativo

Lavoro autonomo

Impiego tecnico presso imprese private ed enti pubblici o studi tecnici



Amministratore di Condominio

Topografo

Direttore Tecnico e Ispettore di Cantiere

Certificatore Energetico degli Edifici

Disegnatore Tecnico su Computer, con grafica bidimensionale e tridimensionale

Agente Immobiliare

Esperto in stima degli Immobili per banche e assicurazioni e tribunali

Tecnico per la Sicurezza sul Lavoro - Responsabile del Servizio Prevenzione e Protezione RSPP o, dopo corso specifico,

Coordinatore per la Sicurezza nei Cantieri

Progettista del Verde Pubblico e Privato



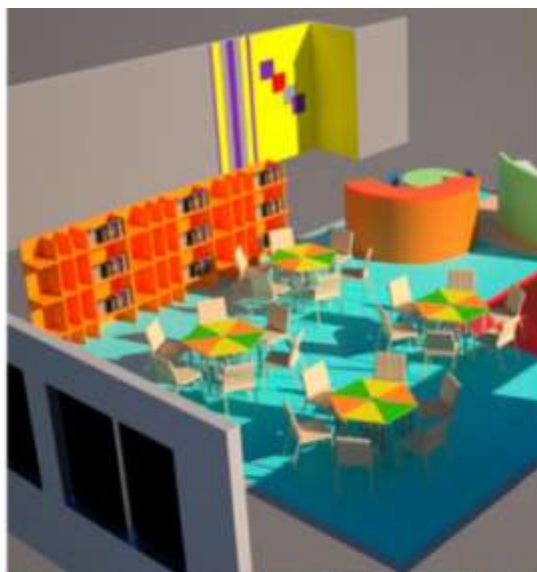
GESTIONE AMBIENTE E TERRITORIO

	I	II	III	IV	V
LINGUA E LETTERATURA ITALIANA	4	4	4	4	4
LINGUA INGLESE	3	3	3	3	3
STORIA CITTADINANZA E COSTITUZIONE	2	2	2	2	2
MATEMATICA E COMPLEMENTI	4	4	4	4	3
DIRITTO E ECONOMIA	2	2			
SCIENZE INTEGRATE BIOLOGIA	2	3			
SCIENZE INTEGRATE FISICA	3	3			
SCIENZE INTEGRATE CHIMICA	3	3			
TECNOLOGIE E TECNICHE DI RAPPRESENTAZIONI GRAFICHE	3	2			
TECNOLOGIE INFORMATICHE	3				
SCIENZE E TECNOLOGIE APPLICATE		3			
GEOGRAFIA ECONOMICA	1				
SCIENZE MOTORIE	2	2	2	2	2
RELIGIONE CATTOLICA O ALT. ALTERNATIVA	1	1	1	1	1
LABORATORIO AZIENDA AGRARIA	3	4	2	2	
PRODUZIONE ANIMALI			3	3	2
PRODUZIONE VEGETALI			5	4	4
TRASFORMAZIONE DEI PRODOTTI			2	2	2
GENIO RURALE			2	2	2
ECONOMIA, ESTIMO, MARKETING E LEGISLAZIONE			2	3	3
GESTIONE DELL'AMBIENTE E DEL TERRITORIO					4
BIBITECNOLOGIE AGRARIE			2	2	
LABORATORI			2	2	4



	I	II	III	IV	V
LINGUA E LETTERATURA ITALIANA	4	4	4	4	4
LINGUA INGLESE	3	3	3	3	3
STORIA CITTADINANZA E COSTITUZIONE	2	2	2	2	2
MATEMATICA E COMPENENT	4	4	4	4	3
DIRITTO E ECONOMIA	2	2			
SCIENZE INTEGRATE BIOLOGIA	2	3			
SCIENZE INTEGRATE FISICA	3	3			
SCIENZE INTEGRATE CHIMICA	3	3			
TECNOLOGIE E TECNICHE DI RAPPRESENTAZIONI GRAFICHE	3	2			
TECNOLOGIE INFORMATICHE	3				
SCIENZE E TECNOLOGIE APPLICATE		3			
GEOGRAFIA ECONOMICA	1				
SCIENZE MOTORIE	2	2	2	2	2
RELIGIONE CATTOLICA O ATE ALTERNATIVA	1	1	1	1	1
LABORATORIO AZIENDA AGRARIA	3	4	2	2	
PRODUZIONE ANIMALI			2	2	2
PRODUZIONE VEGETALI			5	4	
VITICOLTURA E DIFESA DELLA VITE					4
TRASFORMAZIONE DEI PRODOTTI			2	2	
ENOLOGIA					4
GENIO RURALE			3	2	
ECONOMIA, ESTIMO, MARKETING E LEGISLAZIONE			3	2	2
GESTIONE DELL'AMBIENTE E DEL TERRITORIO					2
BIOLOGIE AGRARIE				3	
BIOLOGIE VITIVINICOLE					2
LABORATORI			2	2	4

VITICOLTURA ED ENOLOGIA









	I	II	III	IV	V
LINGUA E LETTERATURA ITALIANA	4	5	4	4	4
LINGUA INGLESE	3	3	3	3	3
STORIA CITTADINANZA E COSTITUZIONE	2	2	2	2	2
MATEMATICA E COMPLEMENTI	5	4	4	4	3
DIRITTO E ECONOMIA	2	2			
SCIENZE INTEGRATE BIOLOGIA	2	2			
SCIENZE INTEGRATE FISICA	3	3			
SCIENZE INTEGRATE CHIMICA	3	3			
TECNOLOGIE E TECNICHE DI RAPPRESENTAZIONI GRAFICHE	3	3			
TECNOLOGIE INFORMATICHE	3				
SCIENZE E TECNOLOGIE APPLICATE		4			
GEOGRAFIA ECONOMICA	1				
SCIENZE MOTORIE	2	2	2	2	2
RELIGIONE CATTOLICA O ALT. ALTERNATIVA	1	1	1	1	1
AUTOCAD	2	2	2	2	2
PROGETTAZIONE, COSTRUZIONI, IMPIANTI			6	6	7
TOPOGRAFIA			5	4	4
GEOPEDOLOGIA, ECONOMIA ED ESTIMO			3	4	4
GESTIONE DEL CANTIERE E SICUREZZA NELL'AMBIENTE DI LAVORO			2	2	2
LAVORATORI			2	2	2

CONSTRUZIONE AMBIENTE E TERRITORIO

PLANIMETRIA D'ISTITUTO

LEGENDA

- | | | |
|--|---|--|
|  | Confini territoriali Istituto "Ignazio Calvi" | 01.Sede principale Istituto "Ignazio Calvi" |
|  | Bosco | 02.Laboratori multimediali- Progettazione 3D- Topografia |
|  | Lago | 03.Auditorium- Sala Conferenze |
|  | Aree Verdi | 04.Palestra |
|  | Fabbricati | 05.Campo sportivo - Calcio - Rugby |
|  | Campi coltivati Azienda Agraria | 06.Cantina - laboratorio Enologia |
| | | 07.Acetaia Calvi - Aula di meccanica agraria |
| | | 08.Casa custode |
| | | 09.Capannone Ricovero Macchine |
| | | 10.Giardino delle piante officinali |
| | | 11.Pannelli Fotovoltaici |
| | | 12.Stazione metereologica |
| | | 13.Centrale Termica |
| | | 14.Serre |
| | | 15.Maneggio |
| | | 16.Officina |
| | | 17.Liceo Morandi |





ISTITUTO TECNICO STATALE "IGNAZIO CALVI"



**AGRARIA, AGROALIMENTARE E AGROINDUSTRIA
COSTRUZIONI, AMBIENTE E TERRITORIO**



via Digione 20 Finale Emilia MO
tel. 0535.760054 fax. 0535.760055

email mota03000b@istruzione.it
www.iis-calvi.com